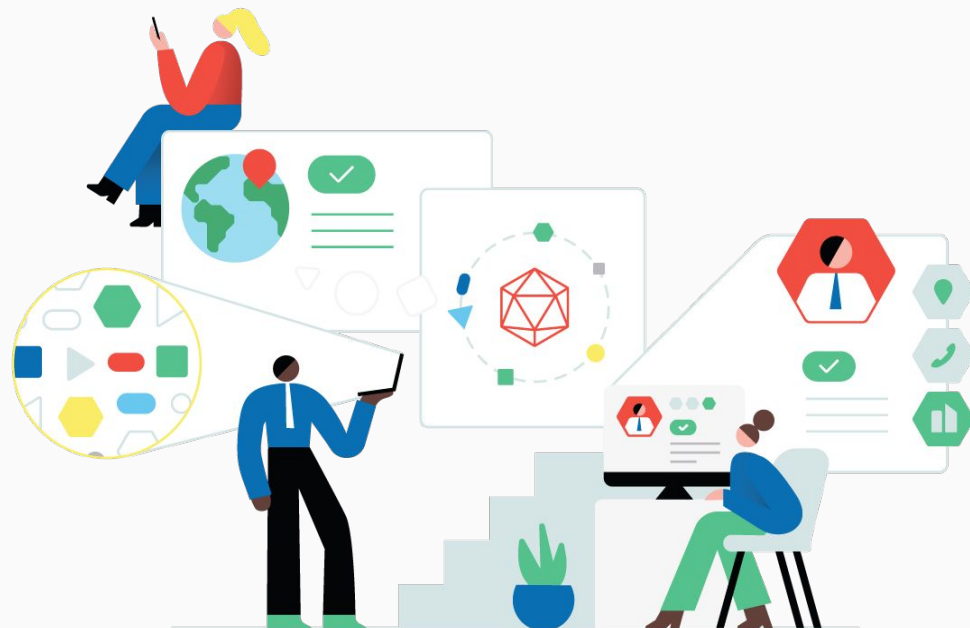


Dati, AI e Know How

Soluzioni su misura
per sviluppare **ricavi**
evitando i **rischi**



Mission

Supportiamo i nostri clienti
con soluzioni basate su **Big Data e Tecnologie AI**
per ottimizzare la crescita dei ricavi
evitando i rischi di credito



PRINCIPALI STAKEHOLDERS

KOMPASS
INTERNATIONAL

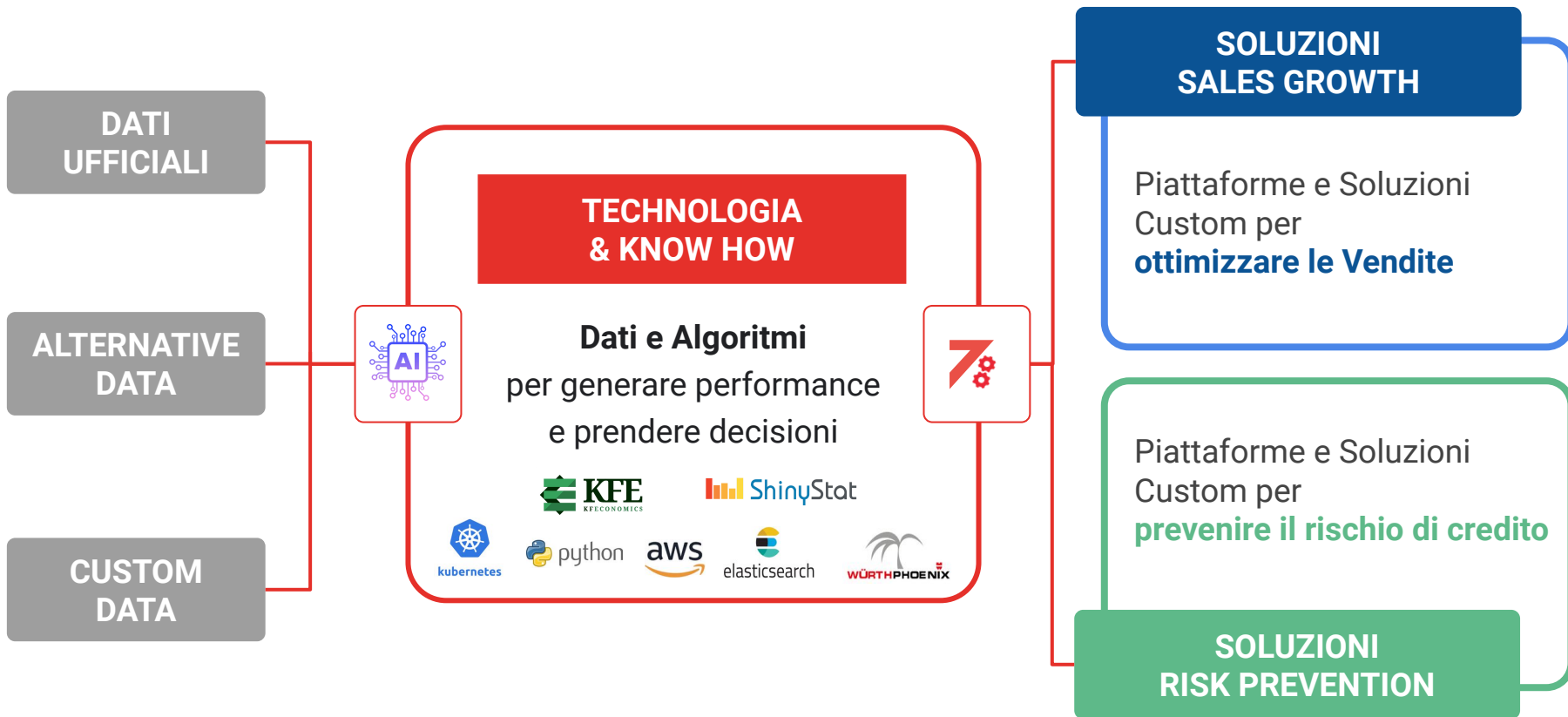
INTESA  SANPAOLO

 ShinyStat

 KFE



Dal Dato alla Soluzione





PIATTAFORME



Tool per lo sviluppo internazionale delle vendite.
Web Analytics e Marketing Automation per la crescita On Line.

- Analizza i **Mercati**
- Identifica i **Prospect**
- Contatta i **Manager**
- Semplifica le **Vendite**
- Analizza la **Web Audience**
- Identifica le imprese che visitano il sito
- Attiva Marketing Automation differenziate
- Ottimizza le conversioni Web

PROGETTI CUSTOM



DATABASE, DATA QUALITY & DATA ENRICHMENT
(B2B - B2C - WEB)



MODELLI DI POTENZIALITÀ
(SELL IN - CHURN - GEO)



BUSINESS CONTACT
(PROFILAZIONI E PRESA DI APPUNTAMENTI)



CAMPAGNE WEB
(DEM - SMS - SEM - ADV - SOCIAL)



FORMAZIONE LINKEDIN
(SALES & CORPORATE)



MONITORAGGIO RASSEGNA STAMPA
(IMPRESE, SOCI, ARGOMENTI)

SALES GROWTH

Sviluppo
Clienti, Ricavi,
Web Performance

SEVENDATA.it



DASHBOARD & ALERT
MONITORAGGIO DATASET SU ANAGRAFICHE DI INTERESSE.
NOTIFICHE PERSONALIZZATE SU VARIAZIONI DI RISCHIO



REPORT CUSTOM
VALUTAZIONI DI AFFIDABILITÀ SU IMPRESE E PERSONE.
DATI UFFICIALI E INDICATORI DI RISCHIO. ITALIA ED ESTERO

DOCUMENTI UFFICIALI
DOCUMENTI CAMERALI E CATASTALI

RISK PREVENTION

Riduzione
rischi di credito
e insolvenze



Algoritmi e **Score personalizzati**



Integrazioni Custom **WEB API**



Forniture e monitoraggio **Batch**



Consulenza e formazione **Credit Management**



Rassegna Stampa, Media monitoring, Adverse News

Focus Dati



Official Data

REGISTRO IMPRESE

Bilanci, Visure, Soci, Cariche, Protesti, Procedure

CONSERVATORIE

Pregiudizievoli

INPS

Numero Addetti

ISTAT

Dati statistici B2B e B2C, variabili e indicatori

INTERNATIONAL DATA

Database internazionale

DATABASE UNICO TELEFONICO

Numeri Operatori telefonia, fissa e mobile

Alternative Data

WEB ANALYTICS

DMP proprietaria alimenta da 40k siti web

CRAWLING WEB PAGES CORPORATE

Contenuti dei siti web Corporate

GARE PUBBLICHE

Motore di ricerca mondiale gare d'appalto

ADVERSE NEWS RASSEGNA STAMPA

News su imprese ed esponenti

PUBBLICA AMMINISTRAZIONE

Mappatura Pubblica Amministrazione

INPUT CUSTOMER

Variabili Customer Base Cliente

Indicatori di Rischio alimentati con Dati Ufficiali



L'elaborazione di Big Data inerenti a **Bilanci, Protesti, Pregiudizievoli, Soci, Esponenti** svolta attraverso AI e Algoritmi di Machine Learning basati su Reti Neurali permette di valutare il rischio di insolvenza e l'affidabilità attraverso **indicatori sintetici**

Grade bilancio

È la componente del Rating derivata dall'**analisi di bilancio**

Score Eventi Negativi

È la sintesi degli **eventi negativi** di azienda, soci ed esponenti

Management Score

Misura l'effetto delle **caratteristiche degli esponenti**



Rating

Valutazione sintetica di **solvibilità**

Fido Commerciale

Livello di **affidamento massimo consigliato**

Indicatori potenziati da Alternative Data



Sentiment Score Rassegna Stampa



Aggregiamo le **news sulle imprese e sugli esponenti pubblicate sulle principali fonti off/online** italiane certificate: ca. 1.500 fonti di cronaca ed economia.
Ogni News viene descritta con un **indicatore**: news **positiva, neutra, negativa, molto negativa**.

Score impatti geopolitici



Indicatori di rischio correlati a fattori geopolitici esterni (conflitti, rincaro prezzi, materie prime...)
Si considerano **Flussi Doganali** import/export, **Settore, Territorio**, Catena di fornitura o **Filiera**, classificazioni sui consumi energetici.

Score ESG



Lo score **indica la "vicinanza" alle tematiche Environmental, Social & Governance**.
Valorizza l'analisi di dati oggettivi, ufficiali e Alternativi.

Score ESG _ contesto e benefici



L'utilizzo di uno score ESG (Environmental, Social, Governance) offre numerosi benefici, soprattutto quando viene applicato per valutare i propri **partner di business** come clienti, fornitori e competitor. Ecco i principali vantaggi:

- | | | |
|---|--|---|
| 1 | Riduzione del rischio reputazionale | Evitare associazioni con aziende che potrebbero danneggiare la reputazione dell'impresa |
| 2 | Accesso a nuove opportunità di mercato | Collaborare con partner ESG apre nuove opportunità commerciali (appalti e progetti internazionali) |
| 3 | Conformità normativa | Mantenere l'azienda conforme alle normative ambientali, sociali e di governance, evitando sanzioni |
| 2 | Ottimizzazione dei rapporti con investitori | Attrarre investimenti sostenibili e ottenere migliori condizioni di finanziamento |
| 5 | Accesso a certificazioni ESG | Disporre di uno strumento funzionale ai processi di certificazione (B.Corp., Report Sostenibilità...) |

Gestire **una catena di approvvigionamento sostenibile** garantisce **allineamento** alle sempre più rilevanti normative internazionali riducendo l'impatto ambientale e sociale dell'impresa

Indicatori predittivi basati su modelli Custom



L'analisi predittiva è un processo che consiste nell'utilizzo dell'analisi dei dati per effettuare **previsioni basate su fenomeni oggettivi**.

Up selling e Cross Selling

Analizzano le caratteristiche dei clienti in relazione ai dati noti per **comprendere il potenziale di crescita**

Prospect

Analizzano le caratteristiche dei clienti al fine di **individuare i potenziali più attrattivi** e stimarne il potenziale di Sell In

Churn

Analizzano il comportamento dei clienti per **anticipare il rischio di abbandono**

Potenziale territoriale

Per conoscere il potenziale dei territori e **organizzare le reti**.
Analisi: Gravitanti, Popolazione, Turismo, Consumi, Reddito, Traffico.

Pressione competitiva

Per **comprendere l'impatto della concorrenza** attraverso analisi oggettive e soggettive.

Rischio di portafoglio

Per **migliorare la salute del portafoglio** e ridurre le relazioni con soggetti a rischio

Indicatori: Focus “Rating”



Il Rating SevenData, elaborato utilizzando tecniche di machine learning e di statistica multivariata, **valuta la capacità di un'impresa di soddisfare completamente e puntualmente le proprie obbligazioni verso chi le concede credito**. La valutazione è prospettica e si riferisce ad un orizzonte di 12 mesi.

È calcolato:

- analizzando i **dati** economici e finanziari **di bilancio** (per le società di capitali) o **stimati** sulla base di appositi algoritmi (per le società non di capitali)
- tenendo conto del peso e dell'importanza di eventuali **eventi negativi di impresa soci ed esponenti**
- ponderando le caratteristiche del Management e altre **variabili rilevanti**

Il Rating SevenData è organizzato in **sette classi** che esprimono, nella Classe I il livello di solvibilità massimo e nella Classe VI la solvibilità minima.

Nella settima classe (D) vengono collocate le imprese in condizione di acclarata insolvenza. **Le Classi dalla II alla V sono organizzate in tre sottoclassi (“+”, neutro, “-”)** che indicano la maggiore vicinanza del Rating del soggetto analizzato alla classe immediatamente precedente (“+”) o successiva (“-”).

Rating: **Classe I**



Classe I: Solvibilità massima

Classe II: Solvibilità elevata

Classe III: Solvibilità buona

Classe IV: Solvibilità media

Classe V: Solvibilità a rischio moderato

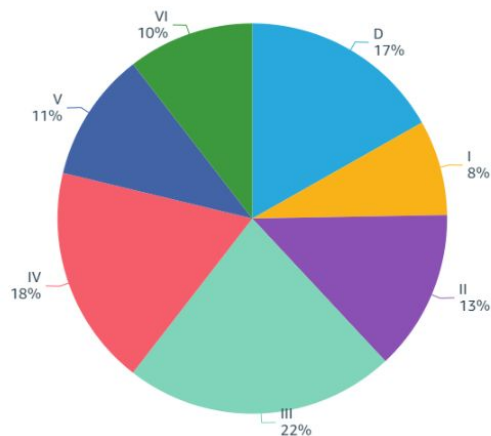
Classe VI: Solvibilità a rischio elevato

Classe D: Procedure in corso o altri eventi negativi gravi

Indicatori: Focus “Rating”_ esempi distribuzione



Distribuzione Classi di Rating
Vista nazionale _ settembre 2024



Classe I: Solvibilità massima

Classe II: Solvibilità elevata

Classe III: Solvibilità buona

Classe IV: Solvibilità media

Classe V: Solvibilità a rischio moderato

Classe VI: Solvibilità a rischio elevato

Classe D: Procedure in corso o altri eventi negativi gravi

Imprese “a rischio elevato” (classe 6 e D)
Vista regionale _ settembre 2024

ITALIA	25,67%
TRENTINO-ALTO ADIGE	19,28%
VENETO	20,44%
VALLE D'AOSTA	21,01%
LOMBARDIA	21,32%
FRIULI-VENEZIA GIULIA	21,39%
PIEMONTE	22,44%
EMILIA-ROMAGNA	25,09%
MARCHE	26,24%
SARDEGNA	26,84%
TOSCANA	27,23%
CAMPANIA	27,40%
LAZIO	28,12%
BASILICATA	28,13%
LIGURIA	28,57%
ABRUZZO	29,25%
MOLISE	29,37%
SICILIA	29,66%
PUGLIA	30,09%
UMBRIA	30,38%
CALABRIA	32,40%

Le Valutazioni di Affidabilità: le evidenze di un'applicazione reale



risk_signal_rating	risk_signal_bilancio	risk_signal_addetti	count	% su totale sinistri
NO	SI	NO	328	10,44%
SI	NO	NO	630	20,05%
NO	SI	SI	24	0,76%
SI	NO	SI	38	1,21%
SI	SI	SI	9	0,29%
SI	SI	NO	103	3,28%
NO	NO	SI	92	2,93%
NO	NO	NO	1.918	61,04%
		Totale sinistri	3.142	
		Totale segnali rischio	1.224	
		%	38,96%	